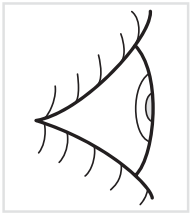


# RO★KU 80

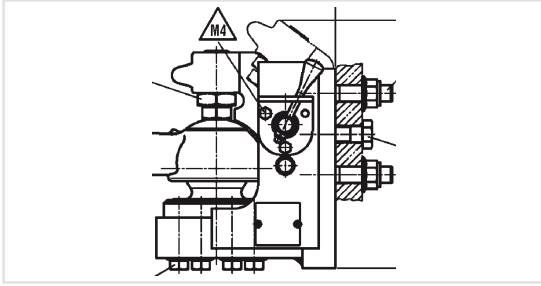


## 球式牵引系统 保养检查手册

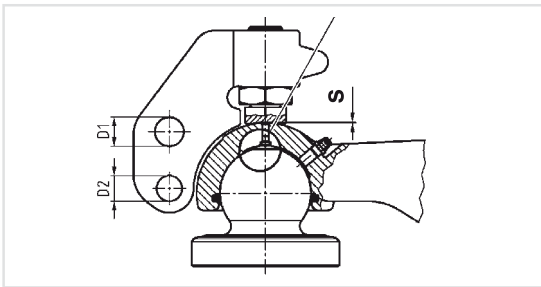


# 目视检查及润滑检查

应检查球式牵引钩是否有任何可视的缺陷，如零部件的缺失，裂痕或损伤等等。应于每次点检的时候实施下列检查项目。

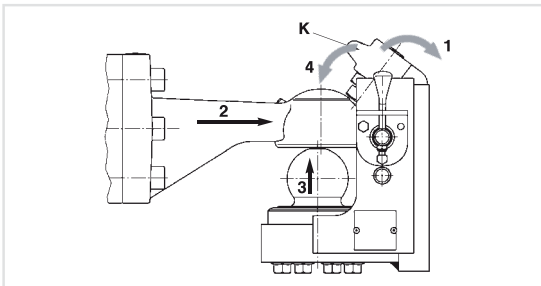


1 清洁所有零部件，目视检查，如有损伤应修理或更换。

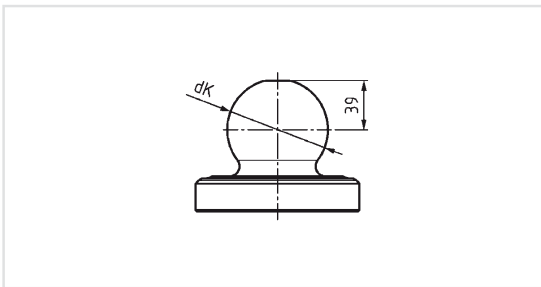


2 检查球销是否完好，无松动。

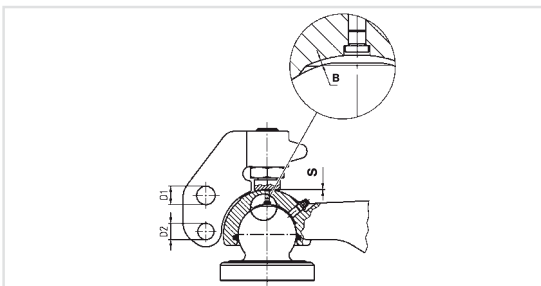
3 检查调整螺栓与牵引环之间的间隙S。如大于 $0.5+0.3\text{mm}$ ，应通过调整螺栓调整到这个间隙范围内。



4 确保牵引钩各个机能运作正常，如开启和闭合时所有相关的安全机能有效运作（请同时参照ROKU\*80安装手册）。



5 应测量球销的直径dk以检查球销的磨损（如图）。若球销直径小于**79.0mm**则必须更换球销。

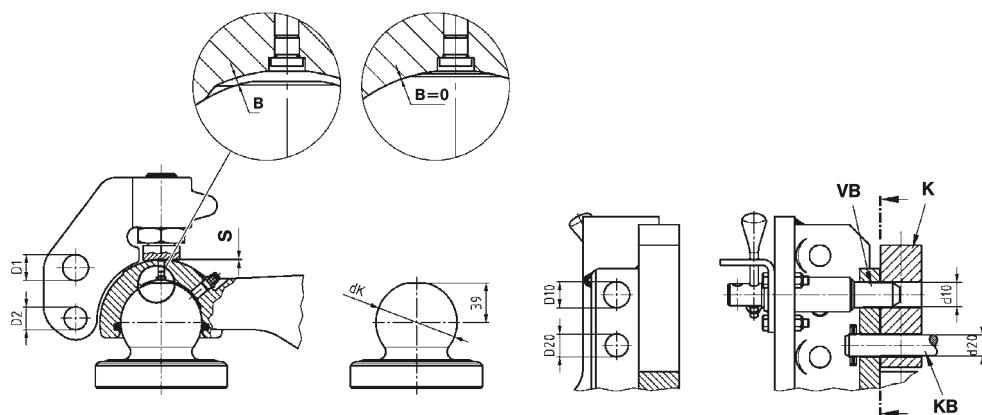


1 如勺式牵引环有任何磨损变形或损伤，应立即更换。勺式牵引环上不允许任何形式的焊接。

2 如B = 0, 更换牵引环

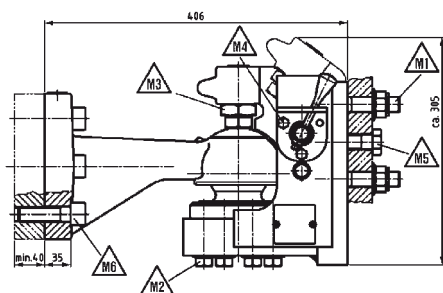
3 清洁并检查O型圈的状态，如有损伤应更换。

# 磨损限度 - 检查间隔



尺寸	磨损限度 (mm)	目视检查周期 每6-8周	磨损检查周期 每4个月
dk	ø 79.0	X	X
B	= 0	X	X
S	0.5+0.3	X	X
D1	ø 26.5	X	X
D2	ø 23.5		X
D10	ø 26.5		X
D20	ø 23.5		X
d10	ø 23.8		X
d20	ø 21.0		X

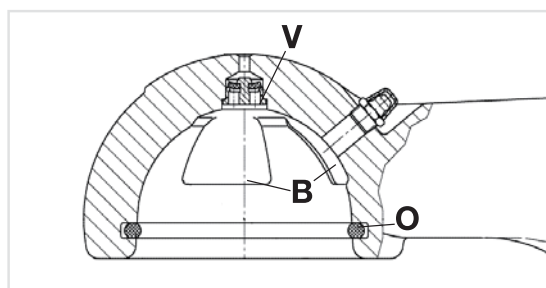
直径单位: mm



	拧紧力矩 (Nm) (适用于 $\mu=0.12$ )	螺纹规格 (mm)	磨损检查 每4个月
M1	600 + 20	M20x1.5-10.9	X
M2	365 + 25	M16 - 12.9	X
M3	300 + 25	M30 - 8.8	X
M4	25 + 3	M8 - 8.8	X
M5	380 + 20	M20 - 8.8 <sup>1</sup>	X
M6 螺栓	560 + 20	M20 -10.9	X
M6 螺栓+螺母	560 + 20	M20 -10.9	40000km或每两个月以先到为准

螺栓的紧固必须使用扭力扳手!

<sup>1</sup> 螺母钢材规格>500 N/mm<sup>2</sup>



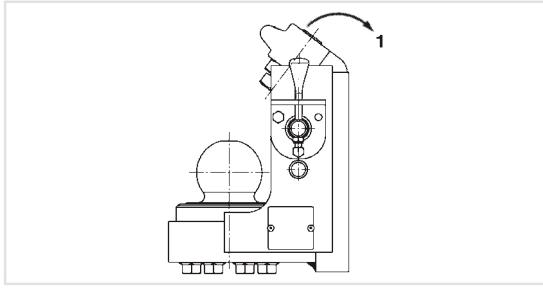
## 勺式牵引环 - 磨损检查

若牵引环的勺部内表面已磨损至与润滑腔(B)的底面平齐, 则必须更换牵引环。

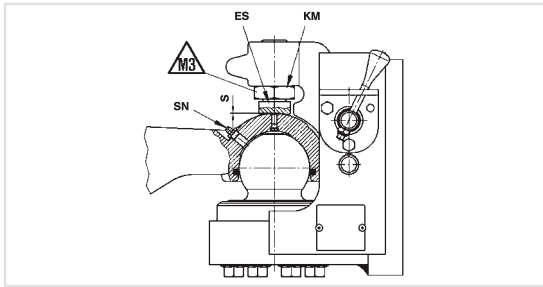
清洁并检查O型圈(O)的状态, 如有损伤应更换。

清洁并检查阀门(V)的状态, 确保可以看见2个孔并且无损伤。

# 检查完成后



**1** 使用前应适度使用润滑脂 (钙基皂化多用途EP3级别) 润滑整个球销表面。



**2** 适度使用润滑脂 (钙基皂化多用途EP3级别) 润滑牵引钩的O型圈及润滑腔。

**3** 牵引钩闭合后应通过注油嘴(SN)加注润滑脂 (钙基皂化多用途EP3级别) 直到润滑脂由调整螺栓与牵引钩的间隙溢出。若注油嘴无法加注润滑脂或润滑脂无法由释放阀溢出, 应解开牵引钩并检查释放阀(V)。



我们推荐您使用约斯特高性能润滑脂

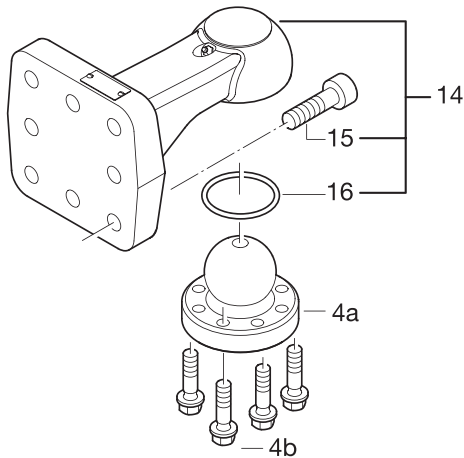
### 润滑脂 (含注油嘴)

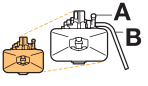

物料编码: SKE 005 670 00C  
内含2罐

### 润滑脂 (桶装)

物料编码: SKE 007 090 000  
含量: 35千克

# 售后备件



Pos		ROE	
14		57388R	1
15		30485#8	1
16		25568	1
04		71685	1

更多售后备件请浏览我们的主页[www.jost-world.com](http://www.jost-world.com) 或产品目录。